

MS_1

Inchjerchja à Vulpucciu.

Entoure Vulpucciu.



MS_2

Inchjerchja à Vulpiola.

Entoure Vulpiola.



MS_3

Inchjerchja à Vulponi.

Entoure Vulponi.



MS_4

Inchjerchja à Vulpucciu, à Vulpiola è à Vulponi.

Entoure Vulpucciu, Vulpiola et Vulponi.



MS_5

Inchjerchja à Vulpucciu, u babbu è a mamma.

Entoure Vulpucciu, le papa et la maman.



MS_6

Inchjerchja u babbu in rossu.

Entoure le papa en rouge.



MS_7

Inchjerchja a mamma in verdi.

Entoure la maman en vert.



MS_8

Culurisci à Vulpucciu in rossu è à Vulpiola in giaddu.

Colorie Vulpucciu en rouge et Vulpiola en jaune.





MS_9

Culurisci à Vulponi in rossu è à Vulpiola in verdi.

Colorie Vulponi en rouge et Vulpiola en vert.



| | | |
|-------|---|---|
| MS_10 | Inchjerchja a parodda « Vulpucciu ». Entoure le mot « Vulpucciu ». |   |
|-------|---|---|

VULPONI

VULPUCCIU



VULPUCCIU

VULPONI

VULPUCCIU

VULPONI

VULPUCCIU

| | | |
|-------|---|---|
| MS_11 | Inchjerchja a parodda « Vulponi ». Entoure le mot « Vulponi ». |   |
|-------|---|---|

VULPONI

VULPUCCIU

VULPUCCIU

VULPONI

VULPUCCIU

VULPUCCIU

VULPONI

VULPUCCIU

MS_12

Inchjerchja a parodda « Vulpiola ».

Entoure le mot « Vulpiola ».



VULPONI

VULPIOLA

VULPIOLA

VULPIOLA

VULPONI

VULPIOLA

VULPONI

MS_13

Scrivi a parodda « Vulpucciu » sott'à u
dissegnu.

Ecris le mot « Vulpucciu » sous le dessin.



VULPUCCIU

V

MS_14

Scrivi a parodda « Vulpiola » sott'à u disegnu.

Ecris le mot « Vulpiola » sous le dessin.



VULPIOLA

V

MS_15

Scrivi a parodda « Vulponi » sott' à u disegnu.

Ecris le mot « Vulponi » sous le dessin.



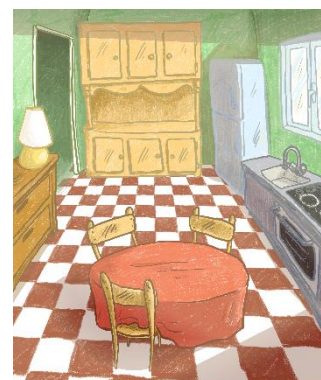
VULPONI

V

MS_16

Stà à senta bè è fà a leia : « Vulpucciu hè in scola. »

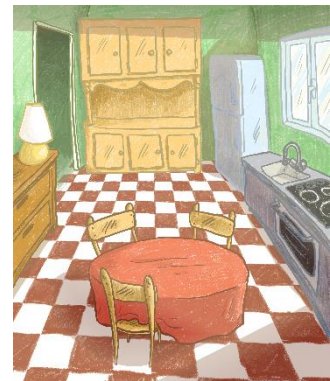
Écoute bien et relie : « Vulpucciu est à l'école. »



MS_17

Stà à senta bè è fà a leia : « Vulpucciu hè in casa. »

Ecoute bien et relie : « Vulpucciu est à la maison. »



MS_18

Stà à senta bè è fà a leia : « Vulpiola hè in cucina. »

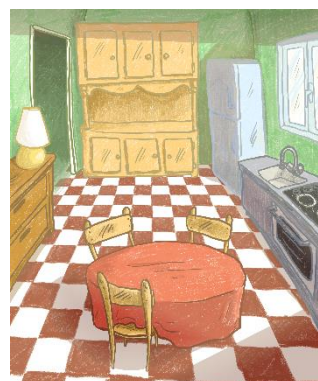
Ecoute bien et relie : « Vulpiola est dans la cuisine. »



MS_19

Stà à senta bè è fà a leia : « Vulponi hè in casa. »

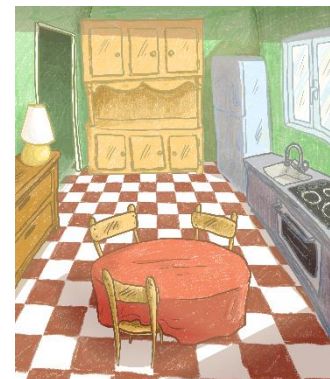
Ecoute bien et relie : « Vulponi est à la maison. »



MS_20

Stà à senta bè è fà a leia : « Vulpiola hè in casa è
Vulpucciu hè in scola. »

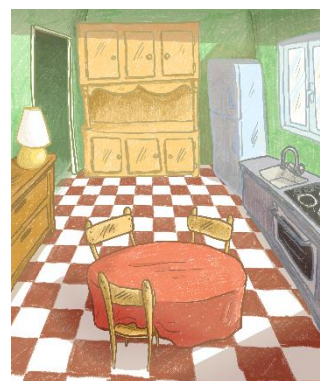
Ecoute bien et relie : « Vulpiola est à la maison et Vulpucciu est à l'école. »



MS_21

Stà à senta bè è fà a leia : « Vulpiola và à a scola. »

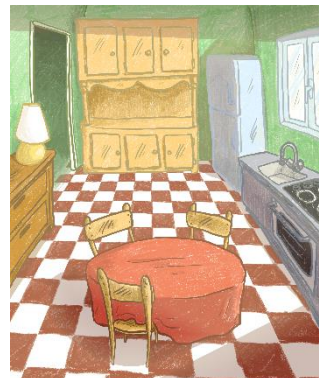
Ecoute bien et relie : « Vulpiola va à l'école. »



MS_22

Stà à senta bè è fà a leia : « Vulpucciu và in cucina. »

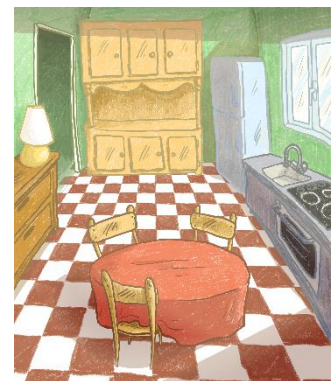
Ecoute bien et relie : « Vulpucciu va dans la cuisine.»



MS_23

Stà à senta bè è fà a leia : « Vulponi và in casa. »

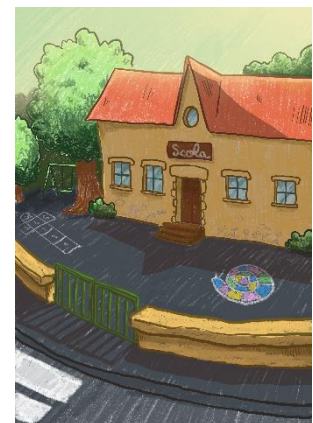
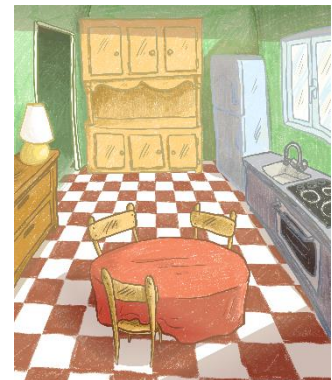
Ecoute bien et relie : « Vulponi va à la maison. »



MS_24

Stà à senta bè è fà a leia : « Vulponi và in casa è
Vulpucciu và à a scola. »

Ecoute bien et relie : « Vulponi va à la maison et Vulpucciu va à l'école. »



MS_25

Stà à senta bè è fà a leia : « Vulpucciu si lava. »

Ecoute bien et relie : « Vulpucciu se lave. »



MS_26

Stà à senta bè è fà a leia : « Vulpucciu si sveghja. »

Ecoute bien et relie : « Vulpucciu se réveille. »



MS_27

Stà à senta bè è fà a leia : « Vulpucciu si vesti. »

Ecoute bien et relie : « Vulpucciu s'habille. »



MS_28

Stà à senta bè è fà a leia : « Vulpucciu magna. »

Ecoute bien et relie : « Vulpucciu mange. »



MS_29

Stà à senta bè è fà a leia : « Vulpucciu v' à a scola. »

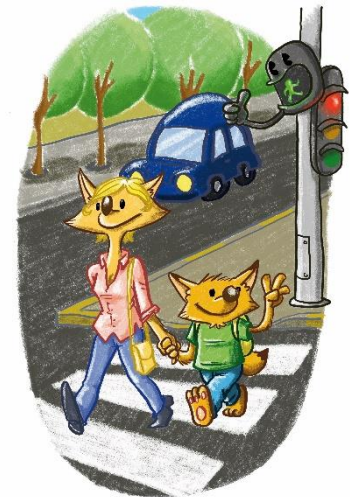
Ecoute bien et relie : « Vulpucciu va à l'école. »



MS_30

Stà à senta bè è fà a leia : « Vulpucciu ghjoca. »

Ecoute bien et relie : « Vulpucciu joue. »



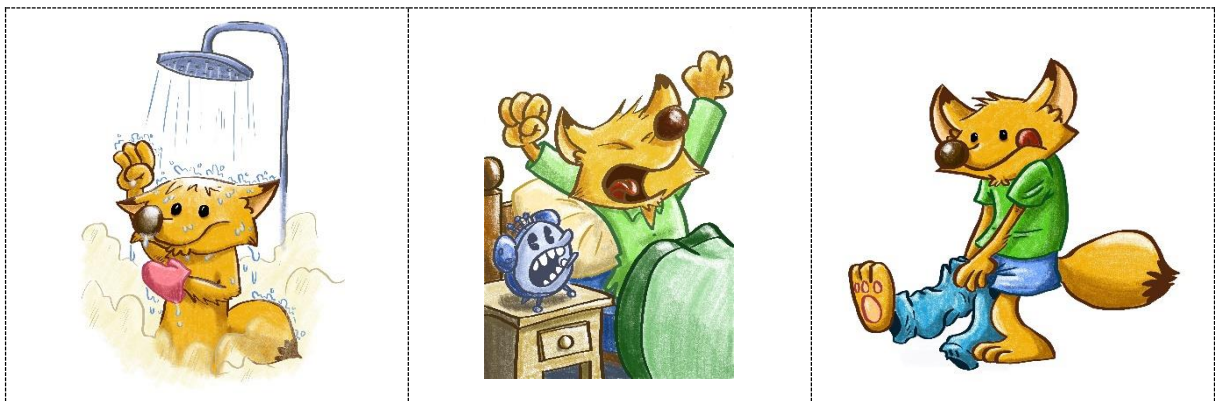
MS_31

Taglia i maghjini è incodda li in l'ordini di a storia.

Découpe les étiquettes et colle-les dans l'ordre de l'histoire.



| | | |
|--|--|--|
| | | |
|--|--|--|



MS_32

Inchjerchja u pani.

Entoure le pain.



MS_33

Inchjerchja a mela.

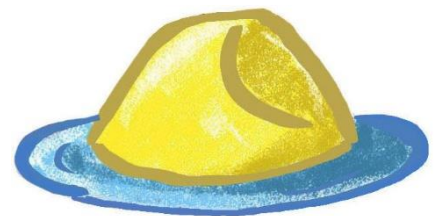
Entoure la pomme.



MS_34

Inchjerchja a cunfittura.

Entoure la confiture.



MS_35

Inchjerchja u butirulu.

Entoure le beurre.



MS_36

Inchjerchja u pani in rossu è a mela in turchinu.

Entoure le pain en rouge et la pomme en bleu.



MS_37

Inchjerchja a cunfittura in rossu è u butirulu in turchinu.

Entoure la confiture en rouge et le beurre en bleu.



MS_38

Inchjerchja a scola.

Entoure l'école.



MS_39

Inchjerchja a casa.

Entoure la maison.



MS_40

Inchjerchja a cucina.

Entoure la cuisine.

