

Situazione di scrochju

U zinu manghjato ghju ch'è si trova u più in Corsica hè chjamatu *Paracentrotus lividus*. Spicca da l'altri zini per via di u so culore, ch'è pò esse verde d'aliva, brunu o viuletticiu. U so schenatru sternu hè fattu di piccule placche calcarie. Stu zinu hè à bastanza grossu, è u so diametru pò tucà da 7 à 8 cm (i spinzoni ponu tucà i 3 cm). Da tempi landani u sfrutta l'omu stu zinu, da manghjà lu. Hè cusì ch'ella hè arradicata in l'usi corsi a cunsumazione di i zini, ed hè ligata à a vita ecunomica, ch'è permette per indettu di sviluppà u mistiere di pescadore. Per via ch'ella cala a pupulazione di i zini in u Mediterraniu, a piattaforma Stella Mare studiegghja u modu di vita è l'alimentazione di u zinu, è l'alleva in l'acquarii.

Scopi pedagogichi**In fin di ciculu s'aspetta :**

- discrive cum'elli si sviluppanu i zini è cum'elli si ponu riproduce.

Cumpetenze travagliate :

- praticà dimarchje scientifiche è tecnologiche.



Duc 2 - Paracentroti lividi adulti in u so ambiente naturale

Cunsegna

Cù l'aiutu di i documenti 1,2,3, fate vede :

- ch'ella cambia l'alimentazione di u zinu longu a so vita (larva, giovanu, adultu).
- ch'ella hè di primura a biudiversità marina (sfarente razze di plàncune è d'alge) pè u sviluppu di u zinu.

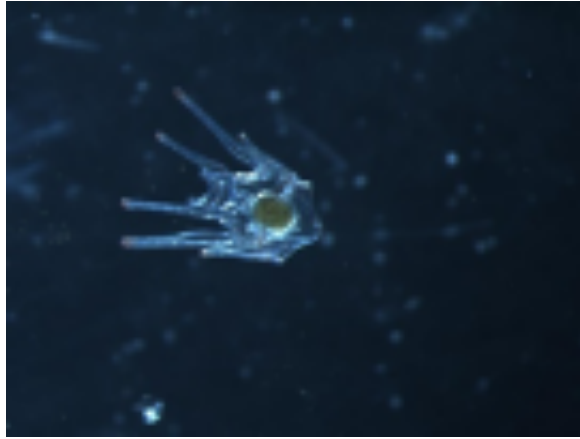


Materiale



Documenti da sfruttà

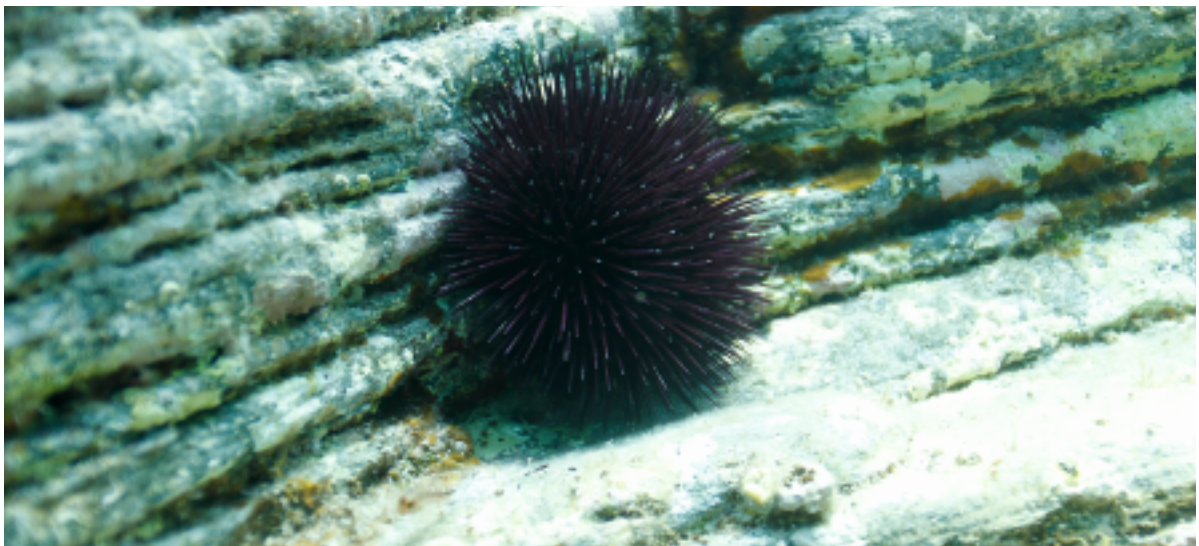
- **Documentu 3** : e sfarente fase di u sviluppu di u zinu.



Larva di zinu à a fasa «6 bracce» (da 0,5 mm à 1 mm) osservata cù a lente binoculare x 40.



Giovani zini metamorfusati (da 3 à 4 mm) osservati cù a lente binoculare x 40.

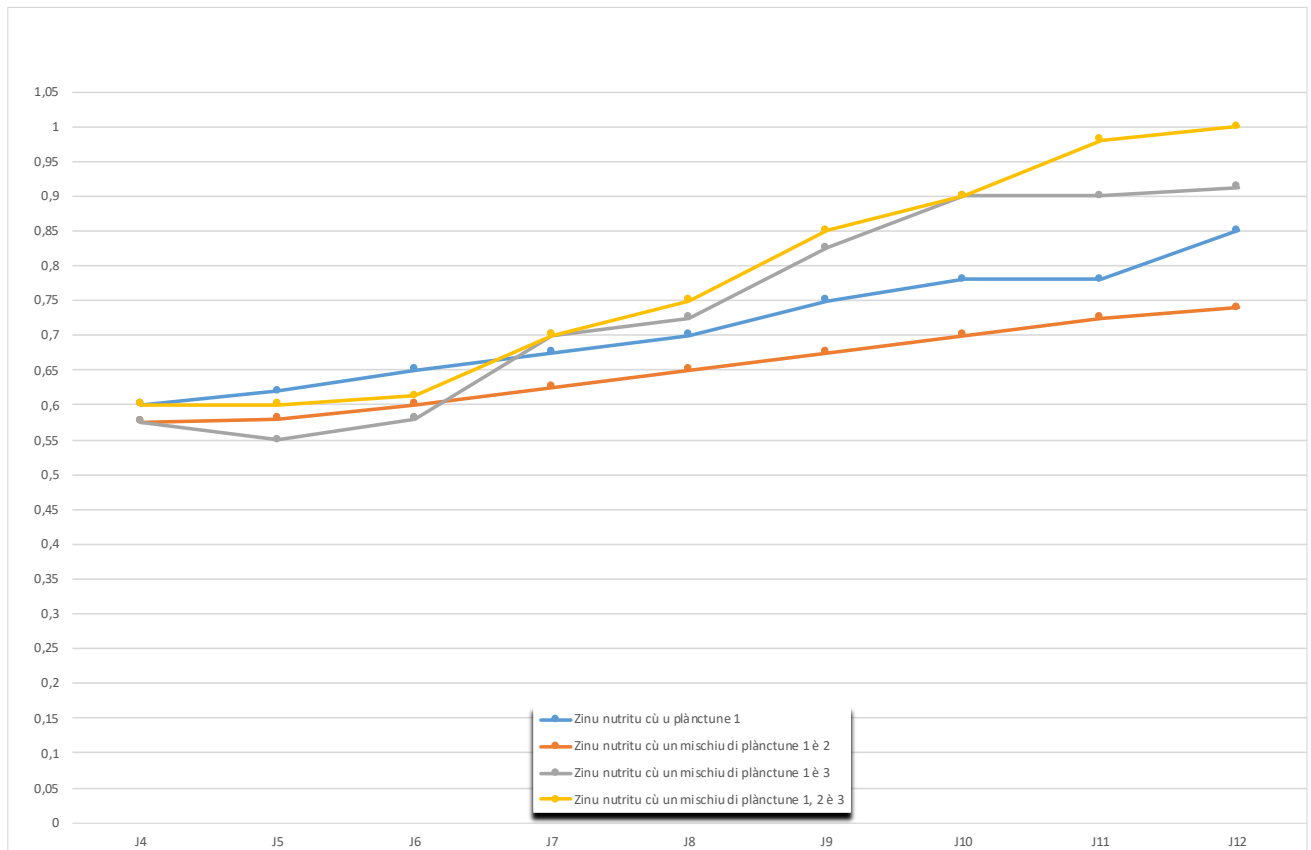


Zinu adultu (un'è pochi di centimetri) osservatu ad ochju umanu.

- **Documentu 4** : risultati sperimentali - crescita di e larve di zini è alimentazione.

Definizione

Plàntune : organismu acquaticu, ch'jucucciu di regula, ch'è stà suspesu in acqua (es : alghe è gambarelli micruscopichi).



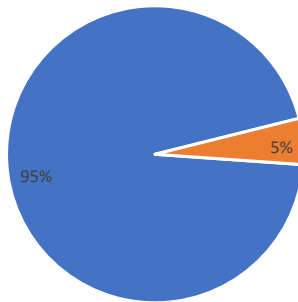
Documentu 4 : Evoluzione di a misura (in mm) di e larve di zini à pett'à u tempu (ghjornu) è à a so alimentazione.

- **Documentu 5** : risultati sperimentali - età di i zini è alimentazione.

À i zini li si prupone razze sfarente d'alghè è si guarda s'elle sò manghjate o micca st'alghè.

Prova 1 : cunsumazione di l'alga A da zini giovani è adulti.

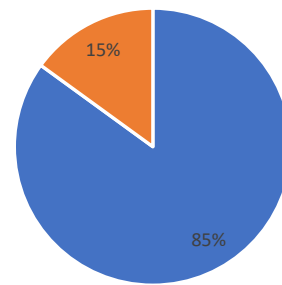
L'alga A è i zini giovani



■ Giovani chì si manghjanu l'alga

■ Giovani chì ùn si manghjanu l'alga

L'alga A è i zini adulti

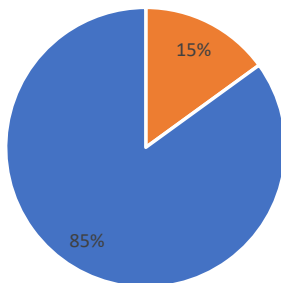


■ Adulti chì si manghjanu l'alga

■ Adulti chì ùn si manghjanu l'alga

Prova 2 : cunsumazione di l'alga B da zini giovani è adulti.

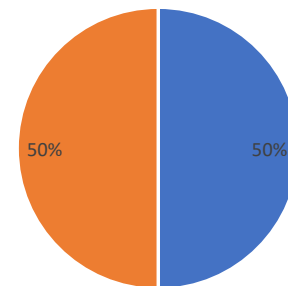
L'alga B è i zini giovani



■ Adulti chì ùn si manghjanu l'alga

■ Adulti chì si manghjanu l'alga

L'alga B è i zini adulti



■ Adulti chì si manghjanu l'alga

■ Adulti chì ùn si manghjanu l'alga

> AIUTU DA A DIMARCHJA DI RISULUZIONE

- 1 . Si rimanda à a fiscia «sfruttà risultati sperimentali».
- 2 . Si rimanda à a fiscia «leghje un grafficu».

>DA TENE À MENTE

U zinu cambia d'alimentazione longu à a so vita.

E larve si nutriscenu cù u plàntune è anu bisognu di una diversità di plàntune.

I zini manghjanu l'alghie ma ùn manghjanu e listesse sicondu ch'elli sò giovani o adulti.

Hè necessaria una diversità di u plàntune è di l'alghie in l'ambiente di vita, da ch'elli si sviluppessinu propiu bè i zini.

