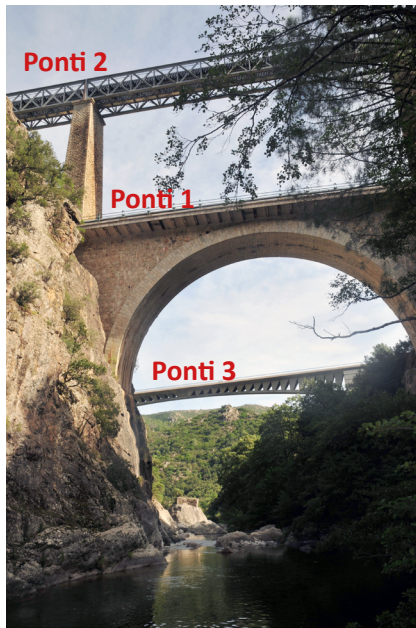


I PONTI IN CORSICA

Situazioni di scrochju



Ponti 1 : anticu ponti di u Vechju

Ponti 2 : viadottu di u Vechju o «Ponti Eiffel»

Ponti 3 : novu ponti di u Vechju

Duc 1 : ponti sopr' à u fiumi Vechju. Ci vocu cù Google Earth.



ponti di u Vechju

Duc 2 : lucalizzazioni di u ponti è di u fiumi Vechju.

Cunsegna da u scularu

Cù u fogliu, rializeghja un ponti trà dui toli. Ci voli ch'eddu sichi sodu assai u to ponti, da supportà u to stucciu.

Scopi pidagogichi

In fin di ciculu s'aspetta :

- a discrizzioni di u funziunamentu d'oggetti tecnici, i so funzioni è custituzioni.

Cumpitenzi travagliati :

- situà si in u spaziu è u tempu ;
- praticà dimarchji scientifici è tecnologichi.



Materiali



Documenti da sfruttà

I PONTI IN CORSICA

> MATERIALI

- Un fogliu.
- Un ogettu chì a so massa, s'edda hè pussibuli, sichi cumpresa trà 200 è 300 grammi (stucciu, libru...).

I PONTI IN CORSICA

DUCUMENTU 3 : tavuleddu d'infurmazioni in quant'à i trè ponti sopr'à u fiumi Vechju.

	Annu di a custruzioni	Materiali	Lunghezza (in metri)	Altezza (in metri)	Usu
Ponti 1	1825-1827 risturatu in u 1960	Petri ligati da una mena/ buzana	45	29,20	Leia stradali
Ponti 2	1890-1894	Pilastri di petra Tavulatu di farru	142	94	Leia farruviaria
Ponti 3	1996-1999	Cimentu armatu	222	67	Leia stradali

Si pò passà da una sponda à l'altra di u fiumi Vechju par via di i trè ponti. Sò opari d'arti. U prima ponti (ponti 1) permittia d'andà in vittura da Aiacciu à Corti. Par via di una cripatura impurtanti, ci hè vulsutu à rimpiazzà lu pà u ponti 3. U «Ponti Eiffel» (ponti 2) hè statu custruitu da fà viaghjà i treni trà Aiacciu è Corti.

DOCUMENT 4 : futugraffii di i tavulati di i ponti 2 è 3.



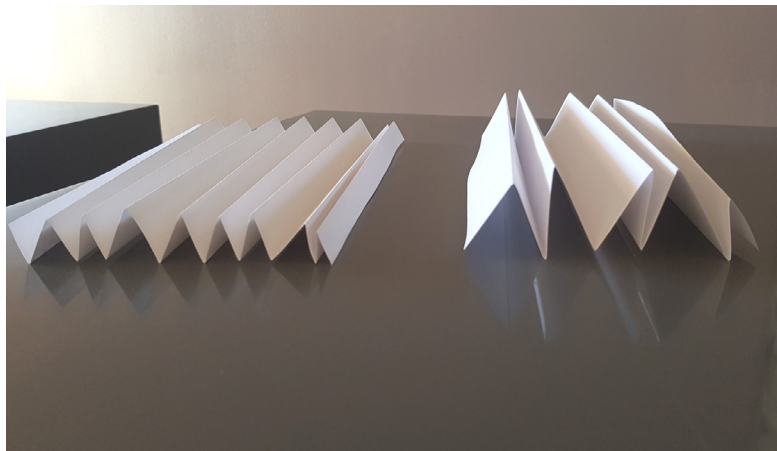
I PONTI IN CORSICA

> AIUTU À A DIMARCHJA DI RISULUZIONI

DUCUMENTU 5 : futugraffii di ciò ch'eddi poni rializà i sculari.

Da rializà u ponti cù u fogliu :

Aiutu 1 : Usserva u ponti 2 è prova à riproducia a so struttura cù u to fogliu, listessu cà à nant'à sta futugraffia.



Aide 2 : Piega un fogliu A4 com'è tù v.edi à nant'à sta futugraffia, po prova u to ponti trà i dui toli, punendu ci un stucciu, listessu cà à nant'à sta futugraffia.



I PONTI IN CORSICA

> RIMARCHI È CUMENTI

Cù st'attività, i sculari pudaranu custatà ch'ellu pò avè parechji funzioni è suluzioni tecniche a funzioni d'usu di un ogettu tecnicu.

Eccu i nostri rifarenzi bibbiugraffichi è situgraffichi :

- 50 documenti pà una Storia di a Corsica, Gérard Giorgetti, CRDP di Corsica
- Ouvrage d'art n°31, dicembri 1998
- Situ internet - Basa di dati è gaddaria internaziunali d'opari d'arti è di u geniu civili : <https://structurae.net/fr/ouvrages>

U ponti 2, u ponti Eiffel, l'hà custruitu l'inginieri Gustave Eiffel.

Emi prupostu un quistunamentu urali da accumpagnà l'attività pratica. Eccu quì sottu esempi di risposti aspittati.

S'edda hè pussibili, si prisintarà a futugraffia di un ponti vicin'à a scola.

Pruposti da l'insignanti

- Fà gruppi di sculari da travaglià.
- Scantà i toli da 10 à 20 cm.
- Aduprà un ogettu chì a so massa, s'edda hè pussibili, sichi cumpresa trà 200 è 300 grammi (stucciu, libru...).
- Lascià i sculari imaginà, invintà...
- Mustrà a futugraffia di u ponti Eiffel (documentu 4) da fà avanzà à riflissioni.
- S'eddu ci hè bisognu, si faci veda u documentu 5 in un sicondu tempu, da pruvà di spirienza chì a moltiplicazioni di i «trianguli» faci prò pà a risistenza di u ponti.
- Fà pruvà u ponti da i sculari.

> RIMARCHI

Si pò prupona un quistiunariu à l'urali. Pudarani risponda i sculari cù l'aiutu di i documenti.

1. Da chì ghjova un ponti ?

Un ponti ghjova da francà un rigu. Hè indispensèvuli da cumunicà trà i dui spondi.

2. Dì s'eddi t'ani listessa funzioni sti dui ponti è spieca parchi.

lè, sti dui ponti ghjovani da francà u rigu. T'ani listessa funzioni.

Ma si pò francà u ponti à pedi o in vittura, invece u ponti 2 hè solu da i treni.

Nota : S'eddu ùn parlani di u trenu i sculari, pudeti mustrà u documentu 2 induv'eddu si vedi un trenu à nant'à u ponti.

3. Chì diffarenzi vedi trà i ponti 1 è 2 ?

Si pò ussirvà parechji diffarenzi trà i ponti 1 è 2 :

- a lunghezza (45 metri pà u ponti 1 è 142 metri pà u ponti 2).
- i materiali aduprati da costrui li (petri ligati da una mena/buzana pà u ponti 1 è farru pà u ponti 2).
- l'utilizatori è l'usi (u ponti 1 faci da leia stradali invece u ponti 2 faci da leia farruviaria).

4. Da chì hè ghjuvata di rializà una «struttura in triangulu» à nant'à u ponti 2 ?

U ponti Eiffel pò supportà carichi più pisivi.

5. Chì diffarenzi vedi trà i ponti 1 è 3 ?

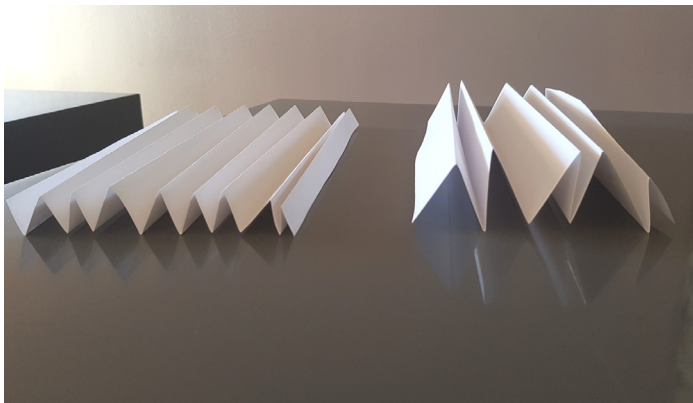
Si pò veda parechji diffarenzi trà i ponti 1 è 3 :

- a lunghezza (45 metri pà u ponti 1 è 222 metri pà u ponti 3).
- i materiali aduprati da costrui li (petri ligati da una mena/buzana pà u ponti 1 è cimentu armatu -cimentu è farru- pà u ponti 3).
- ùn ci hè volta pà u ponti 3, invece u ponti 1 n'hà una.
- l'utilizatori è l'usi (u ponti 1 faci da leia stradali, listessu cà u ponti 3, ma u ponti 3 pò supportà carichi più pisivi).

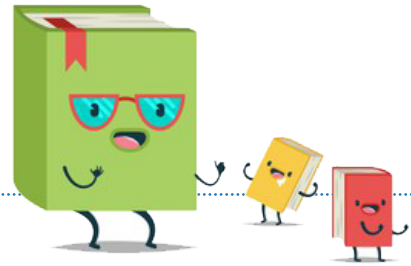
I PONTI IN CORSICA

> RIMARCHI

DOCUMENTI 6 : futugraffii di i provi di rializzazioni di un ponti, cù un fogliu missu trà dui toli.



>DA TENA À MENTI



1. **Funzioni d'usu** : si chjama funzioni d'usu ciò ch'eddu ghjova un ogettu. Hè l'azzioni aspittata da l'utilizatori.

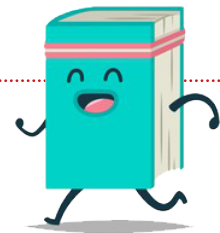
Esempiu : un ponti ghjova da francà un rigu.

2. **Funzioni tecnica** : hè ciò ch'eddu hè capaci à fà l'ogettu da assicurà a funzioni d'usu.

Esempiu : ci voli à pudè francà u fiumi Vechju par via di u ponti di u Vechju.

3. **Suluzioni tecnici** : hè a cumbinazioni di formi è di materiali da pudè rializà una funzioni tecnica.

In l'esempiu di i ponti di u Vechju, si hè sceltu da suluzioni tecnica l'assestu di ragli à nant'à u ponti Eiffel, da permetta a circulations di i treni, invece l'altri dui ponti sò stati cuparti à bitumi da a circulations di i veiculi à dui o quattru roti.



DA ANDÀ PIÙ LUNTANU (documenti 3, 4 è 5) : cù una suluzioni tecnica nova s'hè pussutu prupona una funzioni nova.

In st'esempiu, u «nuveddu ponti di u Vechju» rializatu cù materiali novi, permetti di lascià passà veiculi pisivi da francà u rigu pà una distanza più longa.