

## Situazioni di scrochju

Prisintazioni di i futugraffii d'uni pochi di batteddi chì ani fattu a travirsata Corsicacuntinenti, è dinò di una carta chì faci veda a Corsica, u Mediterraniu è u cuntinenti (Francia è Italia).



**Duc 1 : carta cù a Corsica situata in cor di u Mediterraniu, trà u cuntinenti francesi è à l'Italia.**

## Scopi pidagogichi

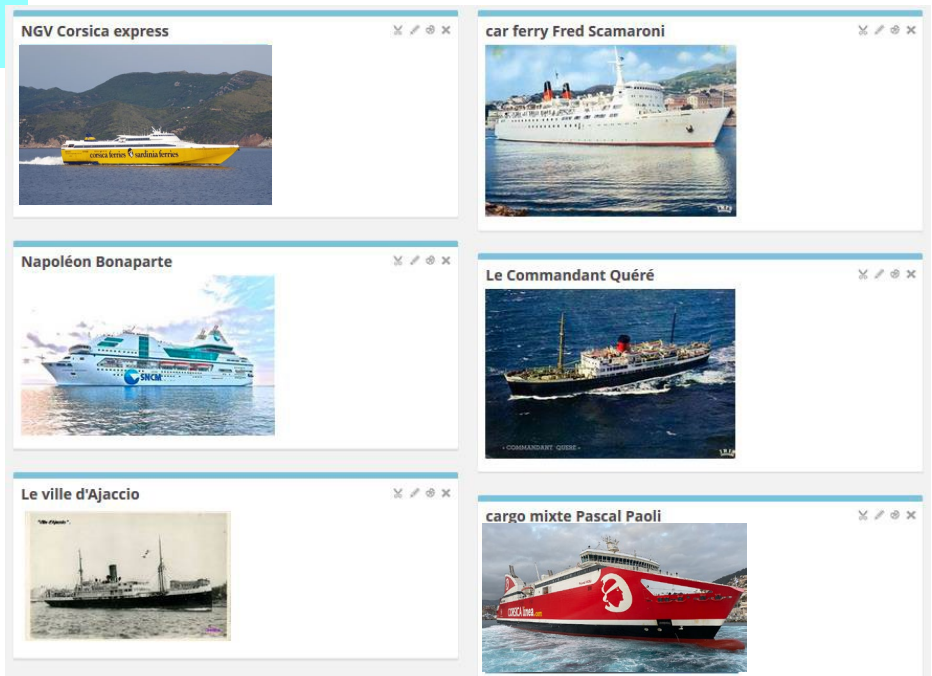
**Hè aspittata in fin di ciculu :**

- idintificà l'evoluzioni principali di u bisognu è di l'ogetti.

**Cumpitenzi travagliati :**

- situà si in u spaziu è in u tempu ;  
- mubilizà ogetti numerichi.

**Duc 2 : batteddi chi ani fattu a travirsata Corsica-cuntinenti.**



## Cunsegna data à u scularu

**1** - Cù l'aiutu di u documentu 4, rispondi à sti dumandi :

a - da chì ghjovani sti batteddi ?

b - chì differenza(i) poi veda trà sti batteddi ? Arremba ti à i dati di i documenti da argumintà a to risposta.

Classificheghja sti batteddi in l'ordini crunulogicu.

**2** - À parè toiu, parchì ch'eddi ci sò stati i cambiamenti in a costruzioni di sti batteddi ?



Materiali



Documenti da sfruttà

## &gt; MATERIALI

- S'eddu scegli l'insignanti d'aduprà u spaziu numericu di travagliu LEIA, ci vurrani l'urdinatori o i tavuletti cù un accessu Internet.

## DOCUMENTU 3

Batteddi chì ani fattu a travirsata Corsica-cuntinenti, cù i so carattaristichi tecnici.

## Navi à Grandi Vitezza Corsica express



Lunghezza : 103 metri  
530 passaghjeri - 150 veiculi - Micca cabini  
Vitezza 37 nodi  
Mutori à turbina 32 000 cv  
U batteddu hè attrazzatu cù sanitarii, carrigoni è caffè

## Cargò mistu Pascal Paoli



Lunghezza : 176 metri  
655 passaghjeri - 130 veiculi - 171 cabini  
2 400 metri lineari da u trasportu di robba  
Vitezza 24 nodi  
4 mutori diesel 51 000 cv  
U batteddu hè attrazzatu cù cabini, sanitarii, ristoranti, sinemà è caffè

## U Ville d'Ajaccio



Lunghezza : 85 metri  
326 passaghjeri - 15 veiculi - 75 cabini  
Vitezza 14 nodi  
Mutori à vapori 2 520 cv

## U Commandant Quéré



Lunghezza : 110 metri  
994 passaghjeri - 58 veiculi - 142 cabini  
Vitezza 16 nodi  
Mutori diesel 5 400 cv  
U batteddu porta dinò a robba  
Pà i traversati di ghjornu, i passaghjeri posani à nant'à carregghi longhi

## Napoléon Bonaparte



Lunghezza : 172 metri  
2 780 passaghjeri - 500 veiculi - 555 cabini  
Vitezza 24 nodi  
4 mutori diesel 58 000 cv  
U batteddu hè attrazzatu cù cabini, sanitarii, ristoranti, sinemà è caffè

## Car-ferry Fred Scamaroni



Lunghezza 115 metri  
1 250 passaghjeri – 230 veiculi – 265 cabini  
2 400 metri lineari da u trasportu di robba  
Vitezza 20 nodi  
Mutori diesel 14 880 cv  
U batteddu hè attrazzatu cù sanitarii, ristoranti è caffè  
Si vedi stabilizzatori è climatizzatori pà a prima volta

## Nota Bene :

- cv voli di *cavaddi vapori* è sprimi a putenza di u mutori.
- U **nodu** hè l'unità di misura di a vitezza di un batteddu. Un nodu corrispondi à 1 migliu à l'ora, vali à di 1,852 chilometri à l'ora.



# L'EVOLUZIONI DI I TRASPORTI MARITTIMI IN CORSICA

## DUCUMENTU 4

Batteddi chì sò sò andati ani fattu a travirsata Corsica-cuntinenti, cù i so carattaristichi tecnici è l'annu ch'eddi sò stati messi in serviziu.

### 2003 - Cargò mistu Pascal Paoli



Lunghezza : 176 metri  
 655 passaghjeri - 130 veiculi - 171 cabini  
 2 400 metri lineari da u trasportu di robba  
 Vitezza 24 nodi  
 4 motori diesel 51 000 cv  
 U batteddu hè attrazzatu cù cabini, sanitarii, ristoranti,  
 sinemà è caffè

### 1996 - NGV Corsica express



Lunghezza : 103 metri  
 530 passaghjeri - 150 veiculi - Micca cabini  
 Vitezza 37 nodi  
 Motori à turbina 32 000 cv  
 U batteddu hè attrazzatu cù sanitarii, carrigoni è caffè

### 1965 - Car-ferry Fred Scamaroni



Lunghezza 115 metri  
 1 250 passaghjeri – 230 veiculi – 265 cabini  
 2 400 metri lineari da u trasportu di robba  
 Vitezza 20 nodi  
 Motori diesel 14 880 cv  
 U batteddu hè attrazzatu cù sanitarii, ristoranti è caffè  
 Si vedi stabilizatori è climatizatori pà a prima volta

### 1928 - U Ville d'Ajaccio



Lunghezza : 85 metri  
 326 passaghjeri - 15 veiculi - 75 cabini  
 Vitezza 14 nodi  
 Motori à vapori 2 520 cv

### 1948 - U Commandant Quéré



Lunghezza : 110 metri  
 994 passaghjeri - 58 veiculi - 142 cabini  
 Vitezza 16 nodi  
 Motori diesel 5 400 cv  
 U batteddu porta dinò a robba  
 Pà i traversati di ghjornu, i passaghjeri posani à nant'à  
 carreghi longhi

### 1996 - Napoléon Bonaparte



Lunghezza : 172 metri  
 2 780 passaghjeri – 500 veiculi – 555 cabini  
 Vitezza 24 nodi  
 4 motori diesel 58 000 cv  
 U batteddu hè attrazzatu cù cabini, sanitarii, ristoranti,  
 sinemà è caffè

## RIMARCHI

Dumanda 1 :

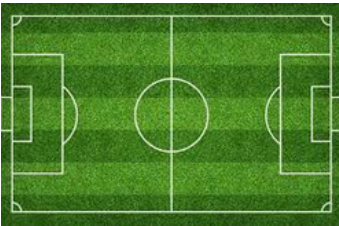
Pà risponda à a prima seria di dumandi, poni i sculari consultà u documentu 3, induv'eddu ùn ci sò l'anni di missa in serviziu.

Forsi ch'eddi li dani fastidiu l'ordini di maiurezza à i sculari ; tandu li pudeti pruona un'analogia, par indettu :

Lunghezza 100 metri



1 stadiu di ghjocu à pallò



Mutori 51 000 cv



850 vituri citatini



x 850

Dumanda 2 :

U professori pò pruona à i sculari di taglià i maghijini è d'assistà li à nant'à u so quaternu.

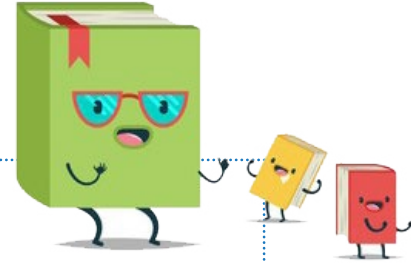
Dumanda 3 :

I sculari poni aduprà u documentu 4 da idintificà megliu tuti i cambiamentu fatti.

Adopru Leia

Prupunimi quì una siqenza chì si pò conducia cù a carta o à nant'à u spaziu di travagliu numericu (ENT) Leia.

## &gt;DA TENA À MENTI



Un **oggett**u tecnicu hè un ogett

u custruitu o mudificatu da l'Omu, da **risponda** à un **bisognu**.

*Esempiu* : una riga graduata ghjova da misurà una distanza.

Si chjama **funzioni d'usu** ciò chì permett

u di risponda à a dumanda « **da chì ghjova st'oggett** ? ».

Cù u tempu, cambiani i bisogn

u è l'Omu veni à migliorà l'oggettu tecnici da adattà si à st'evoluzioni.

Tutti l'oggett

u tecnici chì rispondini à listessa funzioni d'usu facini parti di una **sterpa**.