



## A bocca di Laronu

### Asirciziu d'appiicazioni

#### Ogettivi pedagogichi

**Capacità missi in baddu** : ditarminà, partendu da un numaru, a maghjina o l'anticidenti d'un numaru cù una funzioni ; ricaccià è urganizà l'infurmazioni nicissarii à a risuluzioni di problema ; sfruttà a raprisintazioni grafica d'una funzioni.

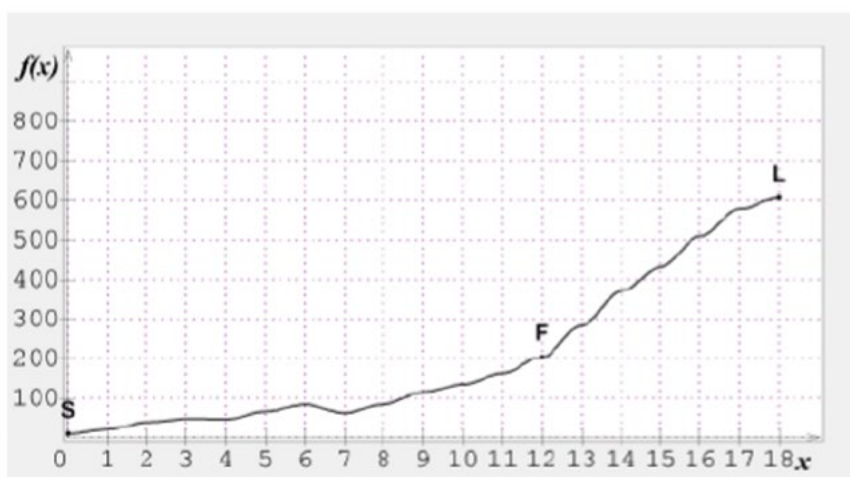
**Cumpitenzi missi in baddu** : raprisintà ; cumunicà.

### Enunciatu

In st'asirciziu, emu raprisintatu in u riferimentu urtugunali sottu quì u prufilu di u parcorsu trà Sulinzara (S) è a bocca di Laronu (L). Ci hè da fà casu ch'edda cresci l'altitutini sicondu u numaru di chilometri viaghjati.

Si pò nutà  $x$  u numaru di chilometri viaghjati dapoi à Sulinzara è  $f(x)$  l'altitutini dopu à  $x$  chilometri.

Si difinisci tandu una funzioni  $f$  chì, à u numaru di chilometri viaghjati dapoi à Sulinzara, li associa l'altitutini  $f(x)$ .



1. Quantu ci hè chilometri trà Sulinzara è a bocca di Laronu ?
2. Ditarminà i cuordinati di u puntu  $f$  è po cupià è cumplittà l'ugualità  $f(\dots) = \dots$
3. Ditarminà di modu graficu un valori approssimatu di a maghjina di 6 pà a funzioni  $f$ . Intarprità u risultatu..
4. Ditarminà di modu graficu un valori approssimatu di l'anticidenti di 500 pà a funzioni  $f$ . Intarprità u risultatu.
5. Fà u tavuleddu di i valori di a funzioni  $f$  pà  $x$  cumpresu trà 0 è 18 cù un passu di 3.
6. Ditarminà l'altitutini minima è po l'altitutini massima di u parcorsu.
7. U 27 di marzu 2016, pà a terza tappa (Portivechju – Bocca di u Spidali) di u criterium internaziunali, i ciclisti ani francatu a bocca di Laronu. Un spitatori hà stimatu u tempu d'attippà di u vincidori, Thibaud Pinot, da u puntu S à u puntu L, à 32 min 15 s.

Calculà a vitezza media di Thibaut Pinot mentri ch'eddu attippaia.

### Lessicu

**Rifirimentu** : repère.

**Maghjina** : image.

**Anticidenti** : antécédent.

**Attippà** : gravir une pente.